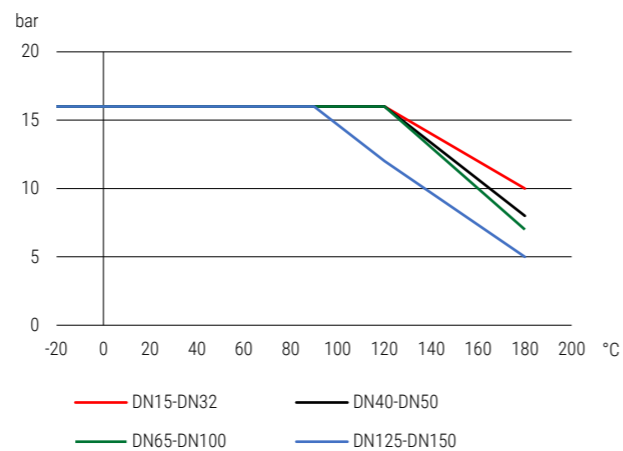



79E-PN16 | Edelstahl | Hebelgriff | FI/FI | Kompaktkugelhahn
79E-PN16 | Stainless steel | Lever handle | FI/FI | Ball valve wafer design

Druck-Temperatur-Diagramm pressure-temperature-diagram

Konstruktionsmerkmale Kugelhahn

- Abschließbar in allen Stellungen
- Direktaufbau von Schwenkantrieben möglich
- Ausblässichere Schaltwelle
- Druckausgleichsbohrung in Offenstellung
- Voller Durchgang nach DIN EN 1983
- Schwimmende Kugel
- Kompakte Bauform
- Einteiliges Gehäuse

Standardtemperaturbereich

- 20°C bis + 180°C (abhängig vom Betriebsdruck)
 Siehe Druck-Temperaturdiagramm

Zulassungstext

Einstufung nach PED Kategorie 3 PED 2014-68-EU, Korrosionsbeständiger Stahlguss nach DIN EN 10283, TA-Luft Zulassung nach VDI 2440

Verwendung

Druckluft, Wasser allgemein, Kraftstoffe, Heizöl, Heizungskreisläufe, Polyol, Isocyanat, Wasser-Glykol-Mischungen, Schwache Säuren, Schwache Laugen, Öl, Thermoöl, Tyfocor

Design features ball valve

- Lockable in all positions
- Direct mounting of actuators possible
- Blow out proved stem design
- Pressure compensation hole in open position
- Full port acc. to DIN EN 1983
- Floating ball
- Compact design
- 1 piece body

Standard temperature range

- 20°C to + 180°C (depending on working pressure)
 Take a look at the pressure-temperature-diagram

Approval text

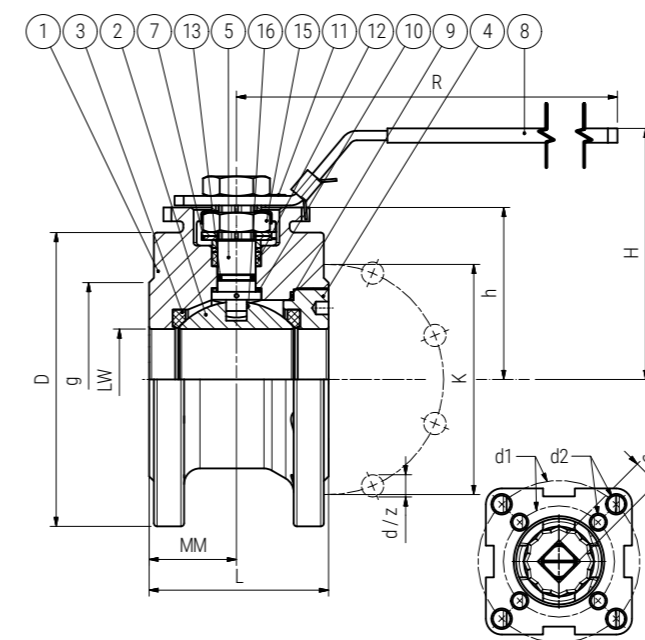
Classification acc. to PED category 3 PED 2014-68-EU, Non-corrosive cast steel acc. to DIN EN 10283, TA-Air approval acc. to VDI 2440

Suitable for

Compressed air, general water, Fuels, Heating oil, Heating circuits, Polyol, Isocyanate, Water-glycol mixture, Weak acids, Weak base, Oils, Thermo-oil, Tyfocor

BESTELLBEISPIEL: Flansch-Kugelhahn Edelstahl Kompaktausf. mit Edelstahlkugel DN15 = 79E-PN16-DN15 Artikel-Nr. 00V0079015
ORDERING EXAMPLE: Flange ball valve of stainless steel compact with stainless steel ball DN15 =79E-PN16-DN15 item number 00V0079015
Datentabelle data table

DN	LW	PN	L	MM	R	H	h	D	K	g	z	d	SW1	M	d1	d2	Gewicht Weight	Artikel-Nr. Item number
(mm)	(mm)	(bar)	(mm)	(mm)	(mm)	(mm)	(mm)	(mm)	(mm)	(mm)	(mm)	(mm)	(mm)		(mm)	(mm)	(kg)	
15	15	16	42	21	145	77	49	95	65	45	4	M12	9	F03 / F04	36 / 42	6 / 6	1,322	00V0079015
20	20	16	44	22	145	82	53,5	105	75	58	4	M12	9	F03 / F04	36 / 42	6 / 6	1,722	00V0079020
25	25	16	50	25	175	94	62	115	85	68	4	M12	11	F04 / F05	42 / 50	6 / 6	2,326	00V0079025
32	32	16	60	30	175	104	72	140	100	78	4	M16	11	F04 / F05	42 / 50	6 / 6	3,800	00V0079032
40	38	16	65	32,5	196	114	78	150	110	88	4	M16	14	F05 / F07	50 / 70	7 / 9	4,800	00V0079040
50	50	16	80	40	196	120	86	165	125	102	4	M16	14	F05 / F07	50 / 70	7 / 9	6,617	00V0079050
65	63,5	16	110	56,5	265	158	108	185	145	122	4	M16	17	F07 / F10	70 / 102	9 / 11	9,910	00V0079065
80	76	16	120	60	265	165	116	200	160	138	8	M16	17	F07 / F10	70 / 102	9 / 11	14,240	00V0079080
100	95	16	150	77	400	182	139	220	180	162	8	M16	22	F10	102	11	22,210	00V0079100
125	118	16	180	90	800	224	176	250	210	188	8	M16	27	F12	125	14	34,000	00V0079125
150	142	16	225	112,5	800	268	192	285	240	212	8	M20	27	F12	125	14	50,000	00V0079150

Maßskizze measured sketch

Materialtabelle materials grid

Nr. No.	Bezeichnung Description	Werkstoff Material	Materialbezeichnung Material description
1	Gehäuse Body	Edelstahl Stainless steel	1.4408
2	Kugel Ball	Edelstahl Stainless steel	1.4408
3	Kugeldichtung Ball seal	PTFE TFM PTFE TFM	-
4	Flansch / Nippel Flange / nipple	Edelstahl Stainless steel	1.4408
5	Schaltwelle Stem	Edelstahl Stainless steel	1.4401
7	Spindeldichtung Spindle seal	FKM FKM	-
8	Griff Handle	Stahl verzinkt Steel (zinc-plated)	-
9	Gehäusedichtung Body seal	PTFE PTFE	-
10	Anlaufring Thrust washer	PTFE TFM PTFE TFM	-
11	Anschlagstift Stop pin	Edelstahl Stainless steel	A2-70
12	Packung Packing	PTFE PTFE	-
13	Tellerfeder Spring plate	Federstahl Spring steel	1.4310
15	Packungsmutter Packing nut	Edelstahl Stainless steel	A2-70
16	Federndes Druckstück Spring pressure piece	Edelstahl Stainless steel	A2

Losbrechmomente breakaway torque

DN (mm)	PN0 (Nm)	PN7 (Nm)	PN16 (Nm)
15	5	5	5
20	6	6	6
25	9	9	9
32	13	13	13
40	19	19	19
50	26	26	26
65	45	45	45
80	70	70	70
100	110	110	110
125	190	190	230
150	280	280	320