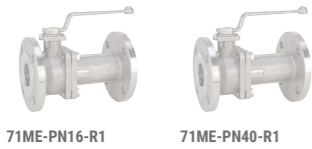
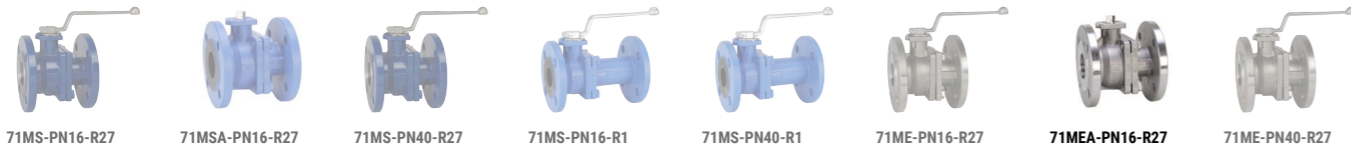
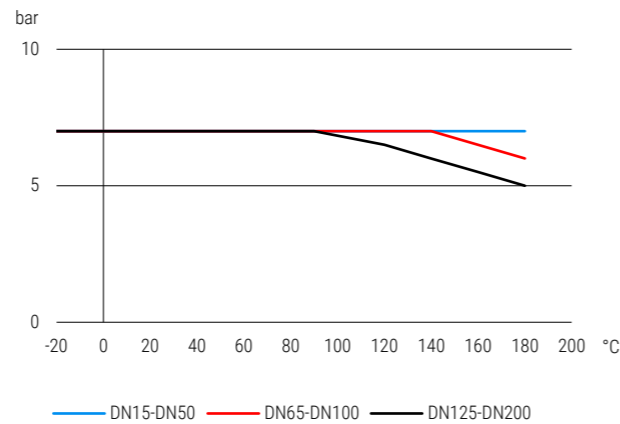



**DURCHGANGSKUGELHÄHNE MIT FLANSCHANSCHLUSS**  
**2-WAY BALL VALVES WITH FLANGE CONNECTIONS**
**71M**
**71MEA-PN16-R27 | Edelstahl | Montageflansch | FI/FI | Baulänge R27**  
**71MEA-PN16-R27 | Stainless steel | Mounting flange | FI/FI | Length R27**
**Druck-Temperatur-Diagramm** pressure-temperature-diagram**Konstruktionsmerkmale Kugelhahn**

- Gekammerte Dichtung
- Silikonfrei
- Montageflansch nach DIN ISO 5211
- Ausblässichere Schaltwelle
- Fire Safe Design
- Antistatikausführung
- Voller Durchgang
- Zweiteiliges Gehäuse mit Mitelflansch
- Differenzdruck max. 7 Bar
- Schwellendichtung PTFE tellerfedervorgespannt

**Standardtemperaturbereich**

-20°C bis +180°C (abhängig vom Betriebsdruck)  
Siehe Druck-Temperaturdiagramm

**Zulassungstext**

Für Ex Bereich geeignet, Gruppe 2 Kategorie 1 Atex 2014-34-EU, Einstufung nach PED Kategorie 3 PED 2014-68-EU, LABS konform nach VDMA 24364, TA-Luft Zulassung nach DIN EN ISO 15848, Korrosionsbeständiger Stahlguss nach DIN EN 10283

**Verwendung**

Druckluft, Wasser allgemein, Kraftstoffe, Heizöl, Heizungskreisläufe, Wasser-Glykol-Mischungen, Wärmeträgeröl, Schwache Säuren, Schwache Laugen, Öl, Thermoöl, Tyfocor

**Design features ball valve**

- 3 side guided ball seals
- Free of silicon
- Mounting pad acc. to DIN ISO 5211
- Blow out proved stem design
- Fire Safe Design
- Antistatic device
- Full port
- Two-piece body with middle flange
- Differential pressure max. 7 Bar
- Shaft seal PTFE spring-loaded

**Standard temperature range**

-20°C to +180°C (depending on working pressure)  
Take a look at the pressure-temperature-diagram

**Approval text**

For Ex-area acc. group 2 category 1 Atex 2014-34-EU, Classification acc. to PED category 3 PED 2014-68-EU, LABS conformity acc. to VDMA 24364, TA-Air approval acc. to DIN EN ISO 15848, Non-corrosive cast steel acc. to DIN EN 10283

**Suitable for**

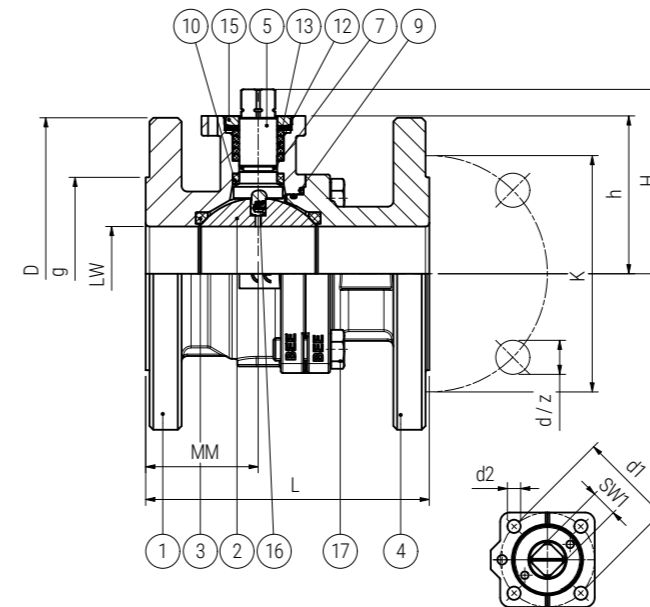
Compressed air, general water, Fuels, Heating oil, Heating circuits, Water-glycol mixture, Heat transfer oil, Weak acids, Weak base, Oils, Thermo-oil, Tyfocor

**DURCHGANGSKUGELHÄHNE MIT FLANSCHANSCHLUSS**  
**2-WAY BALL VALVES WITH FLANGE CONNECTIONS**
**71M**

**BESTELLEBEISPIEL: Flansch-Kugelhahn Edelstahl für Automatisierung DN15 = 71MEA-PN16-R27-DN15 Artikel-Nr. 0060006116015**  
**ORDERING EXAMPLE: Flange ball valve of stainless steel for automation DN15 = 71MEA-PN16-R27-DN15 item number 0060006116015**

**Datentabelle** data table

DN	LW	PN	L	MM	H	h	D	K	g	z	d	SW1	M	d2	Gewicht	Artikel-Nr.
(mm)	(mm)	(bar)	(mm)	(mm)	(mm)	(mm)	(mm)	(mm)	(mm)	(mm)	(mm)	(mm)	(mm)	(mm)	(kg)	Item number
15	15	16	115	47	52,5	43,5	95	65	45	4	14	9	F03	M5	2,250	0060006116015
20	20	16	120	46,5	58,5	49	105	75	58	4	14	9	F03	M5	2,850	0060006116020
25	25	16	125	46	73	59,5	115	85	68	4	14	11	F05	7	3,930	0060006116025
32	32	16	130	49	84,5	71	140	100	78	4	18	11	F05	7	5,430	0060006116032
40	40	16	140	52	89,5	75,5	150	110	88	4	18	14	F05	7	6,430	0060006116040
50	50	16	150	59,5	97,5	83,5	165	125	102	4	18	14	F05	7	8,880	0060006116050
65	65	16	170	72	121,5	103,5	185	145	122	4	18,5	17	F07	9	12,940	0060006116065
80	80	16	180	70	140,5	118	200	160	138	8	18,5	22	F10	11	18,310	0060006116080
100	100	16	190	92	157,5	135	220	180	158	8	18,5	22	F10	11	24,610	0060006116100
125	125	16	325	141	194	167	250	210	188	8	18,5	27	F10 / F12	11 / 13	44,470	0060006116125
150	150	16	350	160	216	189	285	240	212	8	22,5	27	F10 / F12	11 / 13	69,270	0060006116150
200	200	16	400	200	266	238	340	295	268	12	22,5	27	F12 / F14	13 / 17	123,870	0060006116200

**Maßskizze** measured sketch**Materialtabelle** materials grid

Nr. No.	Bezeichnung Description	Werkstoff Material	Materialbezeichnung Material description
1	Gehäuse Body	Edelstahl Stainless steel	1.4408
2	Kugel Ball	Edelstahl Stainless steel	1.4408
3	Kugeldichtung Ball seal	PTFE	-
4	Flansch / Nippel Flange / nipple	Edelstahl Stainless steel	1.4408
5	Schaltwelle Stem	Edelstahl Stainless steel	1.4404
7	Spindeldichtung Spindle seal	FKM	-
10	Anlauftring Thrust washer	PTFE TFM	-
12	Packung Packing	PTFE	-
13	Tellerfeder Spring plate	Federstahl Spring steel	1.4310
15	Packungsmutter Packing nut	Edelstahl Stainless steel	1.4404
16	Federndes Druckstück Spring pressure piece	Edelstahl Stainless steel	A2
17	Sechskantschraube Bolt	Edelstahl Stainless steel	A2-70

**Losbrechmomente** breakaway torque

DN (mm)	PN0 (Nm)	PN7 (Nm)
15	3	3
20	3	3
25	4	4
32	8	8
40	15	15
50	19	19
65	35	35
80	50	50
100	70	70
125	105	105
150	145	145
200	200	200