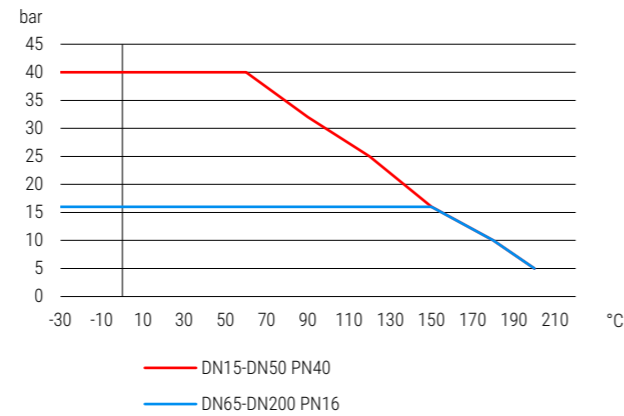




51.0 51HGT

**51.0 | Stahl | Hebelgriff | FI/FI | Fernwärmekugelhahn**  
**51.0 | Steel | Lever handle | FI/FI | Ball valve for district heating**

**Druck-Temperatur-Diagramm** pressure-temperature-diagram

**Konstruktionsmerkmale Kugelhahn**

- Wartungsfrei
- Ausblässichere Schaltwelle
- Schwimmende Kugel
- Flanschanschlussmaße nach DIN EN 1092-1 Dichtfläche B1

**Standardtemperaturbereich**

- 30°C bis + 200°C (abhängig vom Betriebsdruck)  
 Siehe Druck-Temperaturdiagramm

**Zulassungstext**

Einstufung nach PED Kategorie 3 PED 2014-68-EU

**Verwendung**

Fernwärme, Druckluft, Wasser allgemein, Heizungskreisläufe, Wasser-Glykol-Mischungen, Öl, Thermoöl, Tyfocor

**Design features ball valve**

- Maintenance-free
- Blow out proved stem design
- Floating ball
- Flange connections acc. to DIN EN 1092-1 seal surface B1

**Standard temperature range**

- 30°C to + 200°C (depending on working pressure)  
 Take a look at the pressure-temperature-diagram

**Approval text**

Classification acc. to PED category 3 PED 2014-68-EU

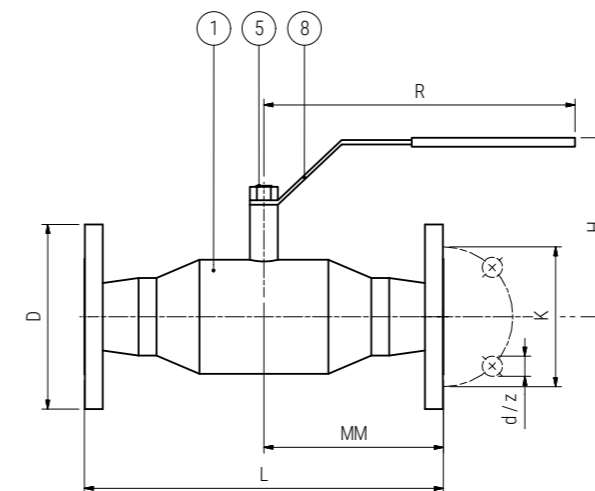
**Suitable for**

Long-distance heating, Compressed air, general water, Heating circuits, Water-glycol mixture, Oils, Thermo-oil, Tyfocor

**BESTELLBEISPIEL: Fernwärmekugelhahn Stahl mit Flanschanschlüssen mit Hebelgriff Größe DN15 = 51.0-DN15 Artikel-Nr. 00VZDFR1**  
**ORDERING EXAMPLE: Ball valves for district heating with flange ends with lever handle size DN15 = 51.0-DN15 item number 00VZDFR1**

**Datentabelle** data table

DN	LW	PN	L	MM	R	H	D	K	z	d	Gewicht Weight (kg)	Artikel-Nr. Item number
(mm)	(mm)	(bar)	(mm)	(mm)	(mm)	(mm)	(mm)	(mm)		(mm)		
15	10	40	130	65	145	98	95	65	4	14	1,800	00VZDFR1
20	15	40	150	75	145	103	105	75	4	14	2,500	00VZDGR1
25	20	40	160	80	145	118	115	85	4	14	3,300	00VZDHR1
32	25	40	180	90	145	121	140	100	4	18	5,000	00VZDJR1
40	32	40	200	100	188	120	150	110	4	18	5,800	00VZDKR1
50	40	40	230	115	188	127	165	125	4	18	7,800	00VZDLR1
65	50	16	270	135	277,5	159	185	145	8	18	10,500	00VZDMP1
80	65	16	280	140	277,5	171	200	160	8	18	12,500	00VZDNP1
100	80	16	300	150	278,5	218	220	180	8	18	17,000	00VZDPP1
125	100	16	325	162,5	400	252	250	210	8	18	25,000	00VZDQP1
150	125	16	350	175	600	272	285	240	8	22	33,000	00VZDRP1

**Maßskizze** measured sketch

**Materialtabelle** materials grid

Nr. No.	Bezeichnung Description	Werkstoff Material	Materialbezeichnung Material description
1	Gehäuse Body	Stahl Steel	1.0345
5	Schaltwelle Stem	Edelstahl Stainless steel	1.4305
8	Griff Handle	Stahl verzinkt Steel (zinc-plated)	-